

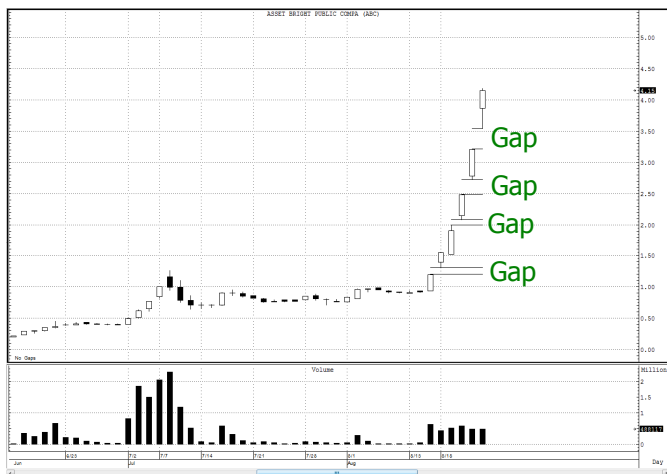
เจาะลึก Technical ตอน ช่องว่าง (Gap)

สวัสดีครับท่านนักลงทุน คุณกันมากกว่า 70 ฉบับ วันก่อนจารย์ตีมาขออนดู ไม่น่าเชื่อว่า หลงลืม ไม่ได้เขียนเรื่องสำคัญอีกเรื่องหนึ่งไปเสียได้ เรื่องที่วันนี้คือเรื่องของความว่างเปล่าครับ ในความว่างจะมีอะไร และความว่างที่ว่าจะสำคัญแค่ไหน เราไปดูกันเลยครับ

ช่องว่างราคา (Gaps)

ช่องว่างก็คือ พื้นที่ หรือบริเวณของอะไรสักอย่างที่ไม่ทำอะไรอยู่ตรงนั้น เพราะถ้ามีอะไรอยู่ มันก็จะไม่ใช่ช่องว่าง เช่น ช่องว่างบนกำแพง เป็นต้น บางคนอาจนึกไปถึงรูหรือรอยแตกบนกำแพงที่ทำให้กำแพงหมดสวย แต่ความจริงแล้ว **ช่องว่างใช้จะไร้ประโยชน์เสมอไป** ครับ บางครั้งมีประโยชน์อย่างยิ่งด้วยซ้ำ ถ้ากำแพงไม่มีช่องว่าง คงไม่มีประตูและหน้าต่างว่าไหมครับ

คราวนี้ กลับมาดูเรื่องหุ้นกันบ้าง คำว่าช่องว่างราคาในกราฟหุ้นก็หมายถึงช่วงราคาที่ราคาหุ้นกระโดดข้ามไป โดยไม่มีตอนไหนของช่วงเวลานั้นพาดผ่านเลย ดังตัวอย่างในภาพด้านล่าง



Gaps บอกอะไร

GAP จะบอกถึงความแข็งแกร่ง หรือความอ่อนตัว เป็นพิเศษของตลาด ยกตัวอย่างเช่น กรณีที่เปิด GAP ขึ้น

- ราคาในวันนี้ เปิดกระโดดขึ้นมาสูงกว่าราคาสูงสุดของวันวาน แสดงว่าสินทรัพย์ยอมจ่ายแพงยิ่งขึ้นกว่าทุกคนที่จ่ายเมื่อวาน เพื่อให้ได้หุ้นมาเป็นเจ้าของ
- ระหว่างวัน ราคาไม่ย้อนกลับลงมาหาจุดสูงสุดของวันวานเลย แสดงว่านักลงทุนที่ซื้อหุ้นตั้งแต่วันวาน ซึ่งมีกำไรทุกคน ส่วนใหญ่ยังพอใจที่จะถือหุ้นอยู่ จึงยังไม่มีความขายมากดดันราคาหุ้นลง

สรุปก็คือ ตลาดยังแข็งแกร่ง Demand มากแต่ Supply น้อย จึงมีโอกาสสูงที่ราคาหุ้นจะยังคงอยู่ในแนวโน้มขาขึ้นต่อ (สำหรับ GAP ขาลงก็คล้ายๆ กัน เพียงแต่อยู่ฝั่งตรงกันข้ามเท่านั้น)

Gaps มีหลายชนิด

แม้ GAP จะเป็นเพียงการกระโดดของราคา แต่ก็ไม่ใช่ว่าทุกครั้งของการกระโดดของราคาจะมีนัยสำคัญ ดังนั้น GAP จึงแบ่งออกเป็น 4 ชนิดใหญ่ๆ ดังนี้ครับ

1. Common GAP

แม้จะมีการกระโดดของราคา แต่ก็ไม่ได้เป็นไปเพราะ Demand หรือ Supply ที่เพิ่มมาจนผิดปกติ แต่มักเกิดในช่วงที่การซื้อขายเบาบาง (ปริมาณวอลุ่มเพียงเล็กน้อยก็ทำให้ราคากระโดดได้แล้ว) หรือบางทีก็เกิดเพราะการขึ้นเครื่องหมาย XD เป็นต้น

ดังนั้น GAP ชนิดนี้ จึง**ไม่มีความสำคัญนัก** เมื่อเวลาผ่านไปไม่กี่วันหรือไม่กี่สัปดาห์ ราคาที่มักจะวกกลับมาปิดช่องว่างที่เกิดขึ้น

2. Breakaway GAP

เป็นรูปแบบ GAP ที่สำคัญครับ โดยมากมักเมื่อราคาทำรูปแบบพักตัวเสร็จเรียบร้อยแล้ว (สะสมกำลังเต็มที่) จากนั้นราคาจะกระโดดออกมาจากรูปแบบ หรือวอลุ่มที่มากขึ้นกว่าปกติ แสดงจุดเริ่มต้นของแนวโน้มใหม่ จึงถือเป็น**สัญญาณที่ดีสำหรับการเข้าซื้อหุ้น หรือขายชอร์ต**

เนื่องจาก มีแรงซื้อหรือขายตรงบริเวณที่เกิด GAP มาก ดังนั้น ที่ระดับราคาที่เกิดเป็น GAP จึงมักทำหน้าที่เป็นแนวรับหรือแนวต้านด้วย พุดง่าย ๆ คือ ถ้าเป็นสัญญาณจริง ราคาจะไม่วกมาปิด GAP ชนิดนี้ง่าย ๆ

3. Runaway GAP

GAP ลักษณะนี้ จะเกิดหลังจากเกิด Breakaway GAP มาระยะหนึ่ง โดยเปิดสัญญาณบอกความต่อเนื่องของแนวโน้มเดิมที่เกิดจาก Breakaway GAP ดังนั้นวอลุ่มที่ทำให้เกิดตรง GAP นี้ จึงไม่จำเป็นต้องมากมาย ก็เพียงพอที่จะประคองให้ราคาวิ่งต่อไปตามทิศทางเดิมได้

ประโยชน์ที่สำคัญของ Runaway GAP ก็คือ การบอกระยะเป้าหมายของการเคลื่อนที่ของราคาไปตามแนวโน้มเดิม ว่าจะไปได้อีกไกลซักเท่าใด โดยเป็นในลักษณะมาแค่นั้น ก็ไปต่อแค่นั้น หรือ Runaway GAP จะเป็น**ตัวบอกระยะกึ่งกลางของแนวโน้ม**นั่นเอง ดังนั้นจึงมีชื่อเรียกอีกชื่อหนึ่งว่า Measuring GAP

4. Exhaustion GAP

จารย์ดีเปรียบเทียบ GAP ตัวสุดท้ายนี้ เหมือนกับเป็นเครื่องบอกแรงเหวี่ยงสุดท้ายของการเคลื่อนที่ในรอบนั้น เมื่อไหร่ก็ตามที่เจอ GAP แบบนี้ มีโอกาสสูงที่จะจบแนวโน้ม โดย GAP ลักษณะนี้ บางครั้ง ก็จะถูกราคาวกกลับมาปิด เพื่อเป็นการเริ่มต้นของแนวโน้มทิศทางใหม่ แต่หากมีการเปลี่ยนแปลงที่แรงๆ GAP จะไม่ถูกปิด แต่ราคาจะย้อนทางโดยการสร้าง GAP อีกฝากหนึ่ง ในลักษณะของ Breakaway GAP ของทิศทางตรงข้ามนั่นเอง ส่วนของราคาที่ลอยอยู่จากการเปิด GAP ขึ้นและลง 2 ขานี้ เรียกว่าเป็น Island Reversal ครี๊

มาดูรูปภาพตัวอย่างกันครับ



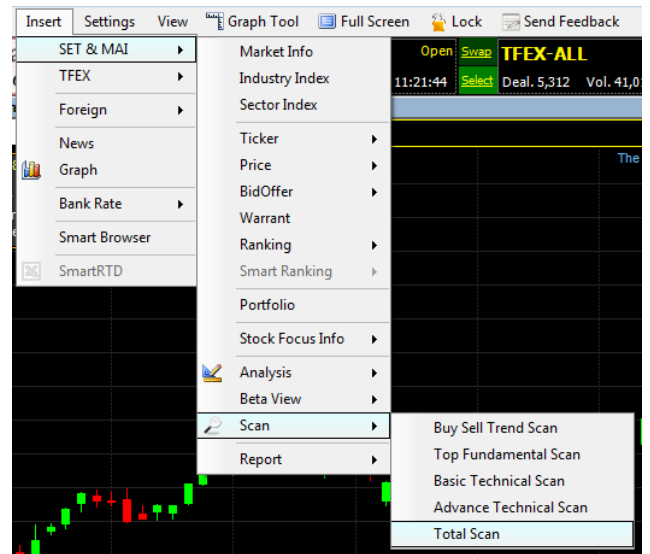
แสดงการเกิด Breakaway GAP หลังจากราคาฟอร์มตัวเป็นรูปแบบ Symmetrical Triangle

สุดท้าย GAP เป็นเพียงแนวทางการวิเคราะห์อันหนึ่ง โดยทุกครั้งที่เราขึ้นก็ไม่ว่าจำเป็นว่าจะต้องมี Breakaway GAP และเมื่อจบแนวโน้มก็ไม่ว่าจำเป็นจะต้องมี Exhaustion GAP ทุกครั้งเช่นกัน เพียงแต่ว่า เมื่อไรที่เกิด ก็คือเป็นจุดน้อยสำคัญที่เราต้องให้ความสนใจและระมัดระวังครับ...จารย์ดี



การเรียกใช้จาก eFinance

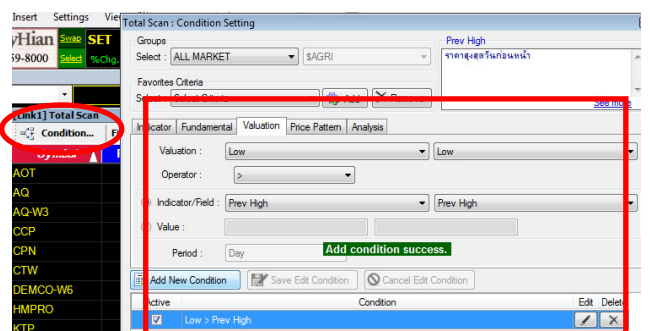
แม้ว่า GAP จะเป็นการสังเกตจากพฤติกรรมของแท่งกราฟราคาตามปกติ แต่สำหรับ eFinance นั้น มีเครื่องมือในการหาหุ้นที่เกิด GAP ได้ง่าย โดยหลังจาก log in เลือก Insert --> SET&MAI --> Scan --> Total Scan ดังรูป



1. เลือกใส่เงื่อนไข

คลิกที่ปุ่ม Condition... กด Clear เพื่อล้างเงื่อนไขที่โปรแกรมกำหนดมาให้ เลือกหัวข้อ Valuation กำหนดค่าดังรูป แล้วกด Add

New Condition ครี๊



2. เริ่มค้นหา

หลังจากเพิ่มเงื่อนไขเข้าไปเรียบร้อยแล้ว กดที่ปุ่ม Scan ด้านล่าง ก็จะได้รายชื่อหุ้นที่มีการสร้าง GAP ขาขึ้นเรียบร้อยแล้ว

* สำหรับ GAP ขาลง ก็สามารถทำได้ โดยกำหนดเงื่อนไขใหม่ครี๊

รายงานฉบับนี้จัดทำขึ้นโดยข้อมูลเท่าที่ปรากฏและเชื่อว่าเป็นที่น่าเชื่อถือได้แต่ไม่ถือเป็นการยืนยันความถูกต้องและความสมบูรณ์ของข้อมูลนั้นๆ โดยบริษัทหลักทรัพย์ ยูเอสบี เคย์ ฮีเนียน (ประเทศไทย) จำกัด (มหาชน) ผู้จัดทำขอสงวนสิทธิ์ในการเปลี่ยนแปลงความเห็นหรือประมาณการที่ปรากฏในรายงานฉบับนี้ โดยไม่ต้องแจ้งล่วงหน้า รายงานฉบับนี้มีวัตถุประสงค์เพื่อใช้ประกอบการตัดสินใจของนักลงทุน โดยไม่ได้เป็นการชักชวนให้นักลงทุนทำการซื้อหรือขายหลักทรัพย์ หรือตราสารทางการเงินใดๆ ที่ปรากฏในรายงาน